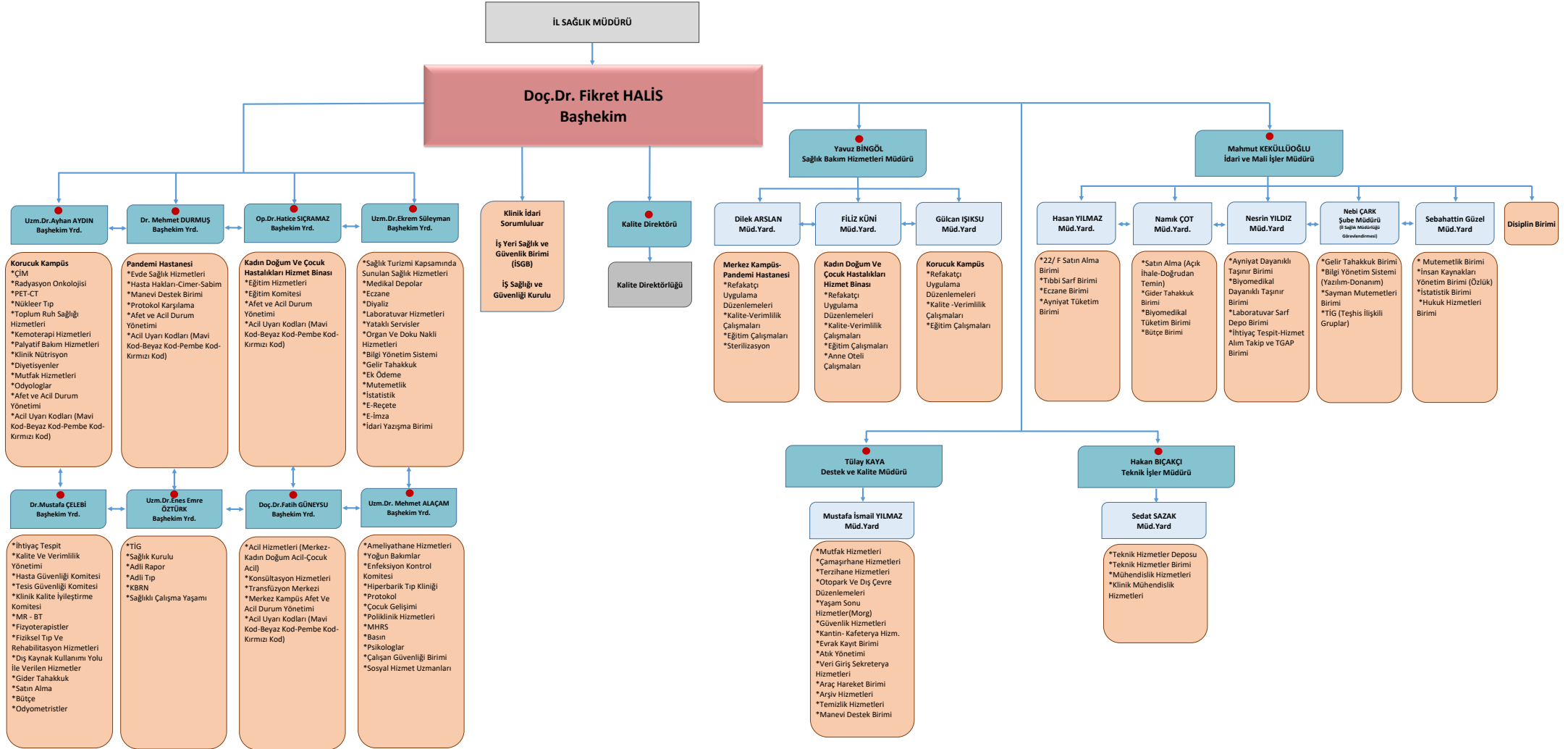




HASTANE ORGANİZASYON ŞEMASI



Dikey Hiyerarşi		Kuruluşta yer alan kişileri ,görev ve yetkilerine göre sınıflandırmada sisteminin yukarıdan aşağıya işlediğini anlatır.
Yatay Hiyerarşi		Kuruluşta yer alan kişileri ,görev ve yetkilerine göre sınıflandırmada sisteminin paralel işlediğini anlatır.
Koordinasyon		Belirli bir amaca ulaşmak için türlü işler arasında bağlantı,ilişki,düzen ve uyum sağlayan birim veya meslek grubu
Entegrasyon Merkezi		Aralarında karşılıklı bağımlılık bulunan birimlerin ayrıyken sahip olmadıkları özellikleri bir araya gelip elde etme yetki.Entegrasyon merkezi tüm birimlere entegre çalışır.
Entegrasyon Noktası		Aynı renk olan birimlerin entegrasyon noktası olduğunu gösteren işaretler.Entegrasyon noktası olarak işaretlenmiş birim aynı renk bulunan birimlerle entegre çalışır.
Görev dağılımında çatışma yaşanması durumunda izlenecek yol		Yönetim ekibi tarafından değerlendirme yapılır.Hizmet alanları dahilinde çatışma nedenleri belirlenir.Belirlenen nedenlere yönelik çatışma yaşanan görev dağılımları sorumluluk alanları kapsamında yeniden düzenlenir.