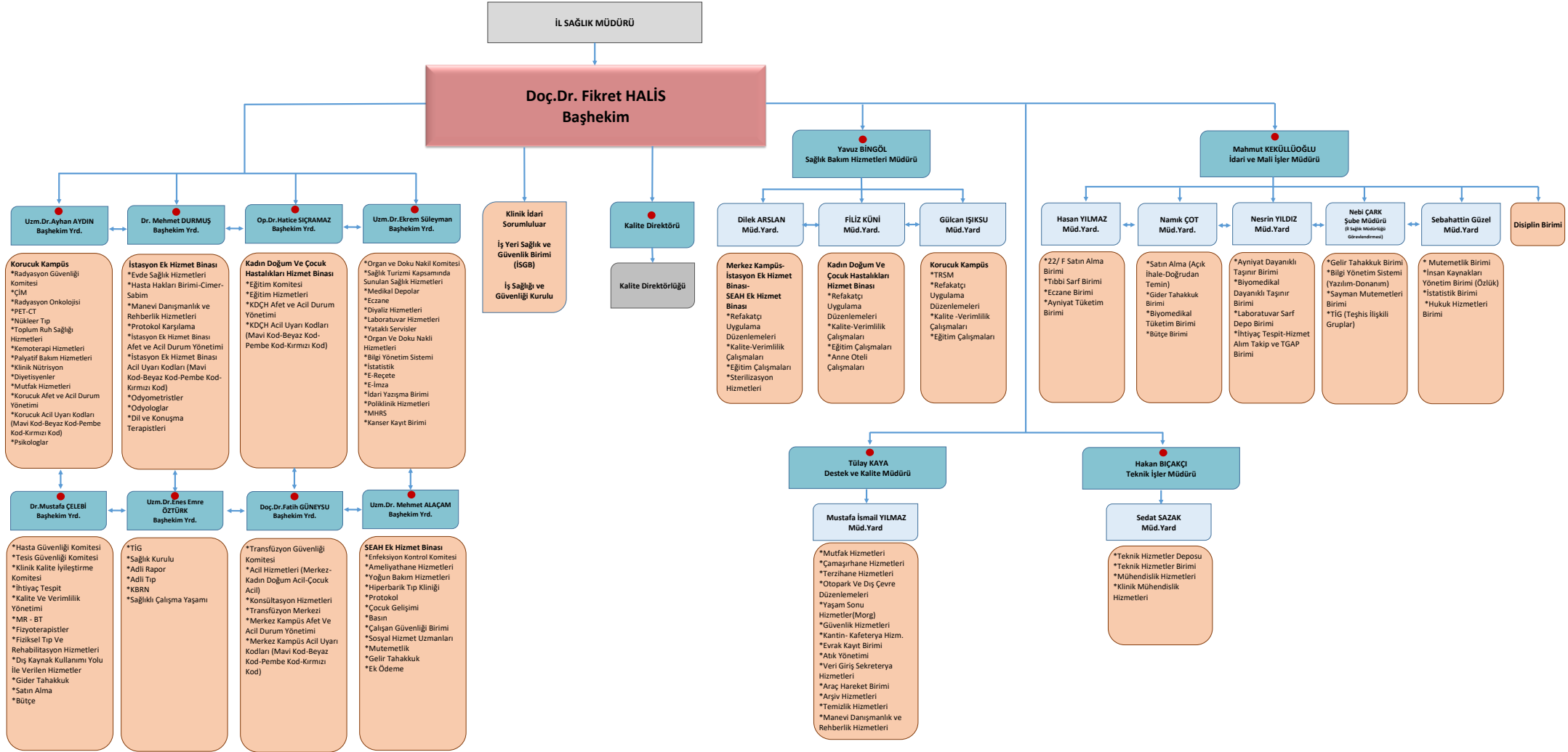




HASTANE ORGANİZASYON ŞEMASI



| | | |
|--|--|---|
| Dikey Hiyerarşi | | Kuruluşta yer alan kişileri ,görev ve yetkilerine göre sınıflandırmada sisteminin yukarıdan aşağıya işlediğini anlatır. |
| Yatay Hiyerarşi | | Kuruluşta yer alan kişileri ,görev ve yetkilerine göre sınıflandırmada sisteminin paralel işlediğini anlatır. |
| Koordinasyon | | Belirli bir amaca ulaşmak için türlü işler arasında bağlantı,ilişki,düzen ve uyum sağlayan birim veya meslek grubu |
| Entegrasyon Merkezi | | Aralarında karşılıklı bağımlılık bulunan birimlerin ayrıntık sahip olmadıkları özellikleri bir araya gelip etkil etme işi.Entegrasyon merkezi tüm birimlere entegre çalışır. |
| Entegrasyon Noktası | | Aynı renk olan birimlerin entegrasyon noktası olduğunu gösteren işaretler.Entegrasyon noktası olarak işaretlenmiş birim aynı renk bulunan birimlerle entegre çalışır. |
| Görev dağılımında çatışma yaşanması durumunda izlenecek yol | | Yönetim ekibi tarafından değerlendirilme yapılır.Hizmet alanları dahilinde çatışma nedenleri belirlenir.Belirlenen nedenlere yönelik çatışma yaşanan görev dağılımları sorumluluk alanları kapsamında yeniden düzenlenir. |